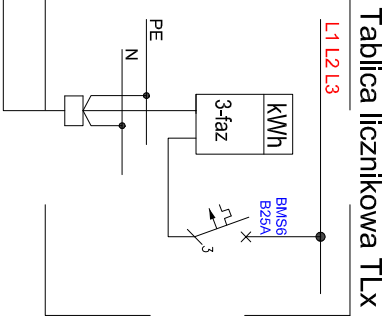
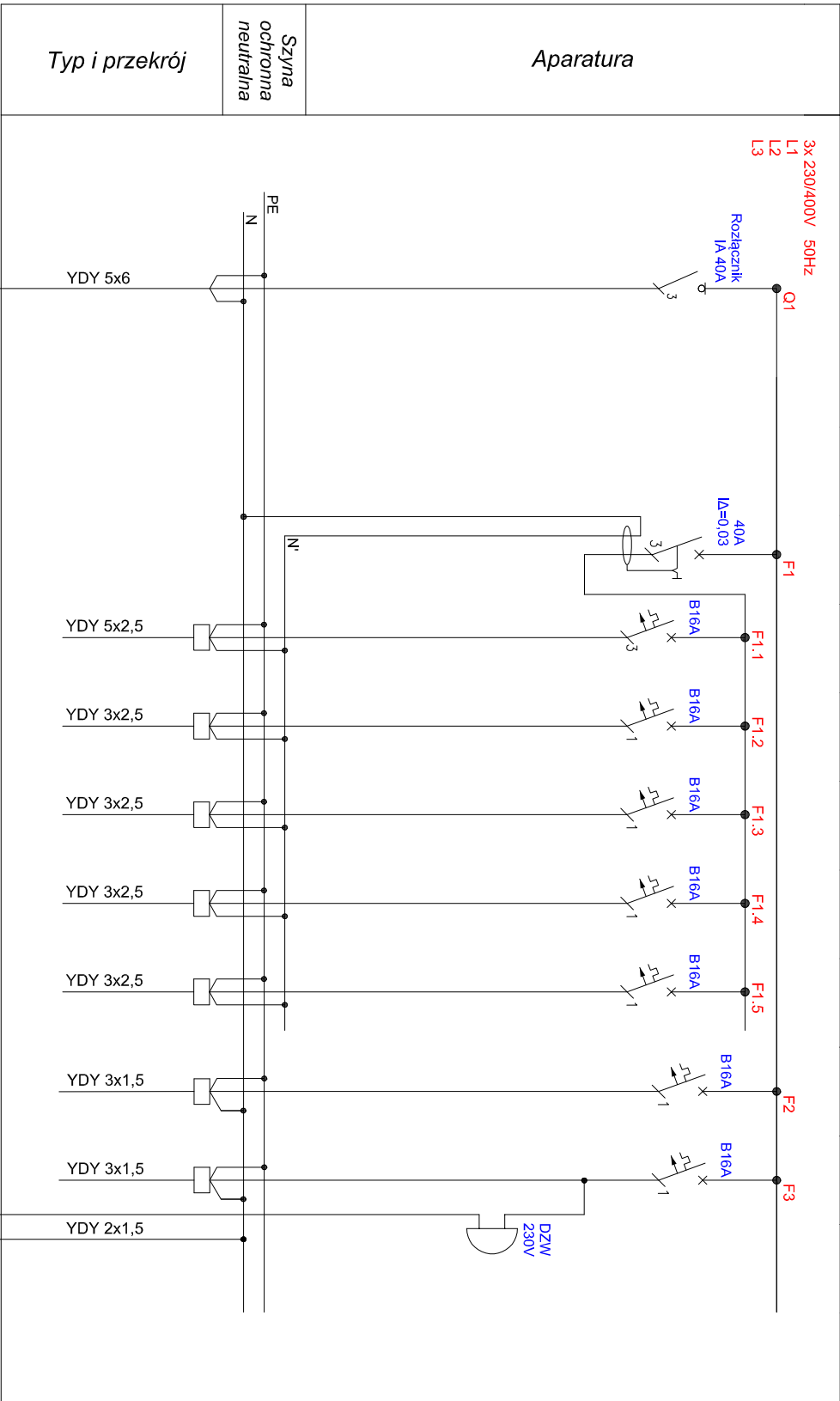


Nazwa obwodu		Zasilanie tablicy mieszkaniowej TM z tablicy licznikowej TL					
Zabezpieczenie różnicowo-prądowe obwodów F1.1-F1.5		-,-					
Zas. urządzeń 400V - kuchnia		6,4					
Gn. 230V - kuchnia		1,0					
Gn. 230V - łazienka		1,0					
Gn. 230V - pokój		1,0					
Gn. 230V - pokój		1,0					
Oświetlenie - pokoje		0,4					
Oświetlenie - łazienka, korytarz + dzwonek		0,5					

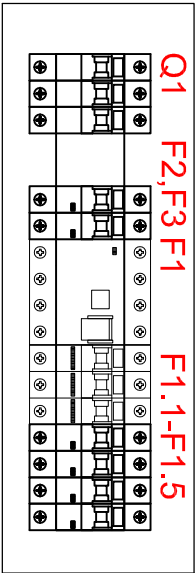



UWAGA:

1. Tablice mieszkaniowe TM zabudować jako natynkowe, II klasy izolacji, wyposażone w drzwi, o stopniu ochrony IP30.
2. Wszystkie części przewodzące dostępne urządzeń w mieszkaniach przyłączyć, za pomocą linki LGY 4mm², do szyn ochronnych PE w tablicach.
3. Wyłącznik instalacyjny różnicowoprądowy zainstalować w rozdzielnicy dopiero po dostosowaniu instalacji odbiorczej w mieszkaniach.

**OCHRONA OD PORAŻEN ZGODNIE Z PN-IEC/HD 60364
SAMOCZYNNNE WYŁĄCZENIE ZASILANIA
W UKŁADZIE SIECI TN-S**

Obudowa z drzwiami SRN 18 N+PE
402x198x95



<div><div>Instalatorstwo Elektryczne Roman Janowicz ul. Rzemieślnicza 30 64-115 Świeciechowa</div></div>		DATA: 09.2017		SKALA: -:-	
Projektował: mgr inż. Marek Żelawski		OBIEKT: REMONT INSTALACJI ELEKTRYCZNEJ WRAZ Z OŚWIECZENIEM W CZĘŚCIACH WSPÓLNYCH BUDYNKU WSPÓLNOTY MIESZKANIOWEJ PRZY UL.MICKIEWICZA 35			
Nr ewid.upr. WKP/0161/P00E/14 w spec. instalacyjnej		INWESTOR: WSPÓLNOTA MIESZKANIOWA PRZY UL.MICKIEWICZA 35 UL. MICKIEWICZA 35 67-200 GŁOGÓW			
Asyst.proj: mgr inż. Piotr Murach		LOKALIZACJA: UL. MICKIEWICZA 35 67-200 GŁOGÓW			
Stadium projekt wykonawczy					
RYSUNEK: SCHEMAT INSTALACJI ELEKTRYCZNEJ CZĘŚCI WSPÓLNEJ		RYS.NR: E-6		strona:	