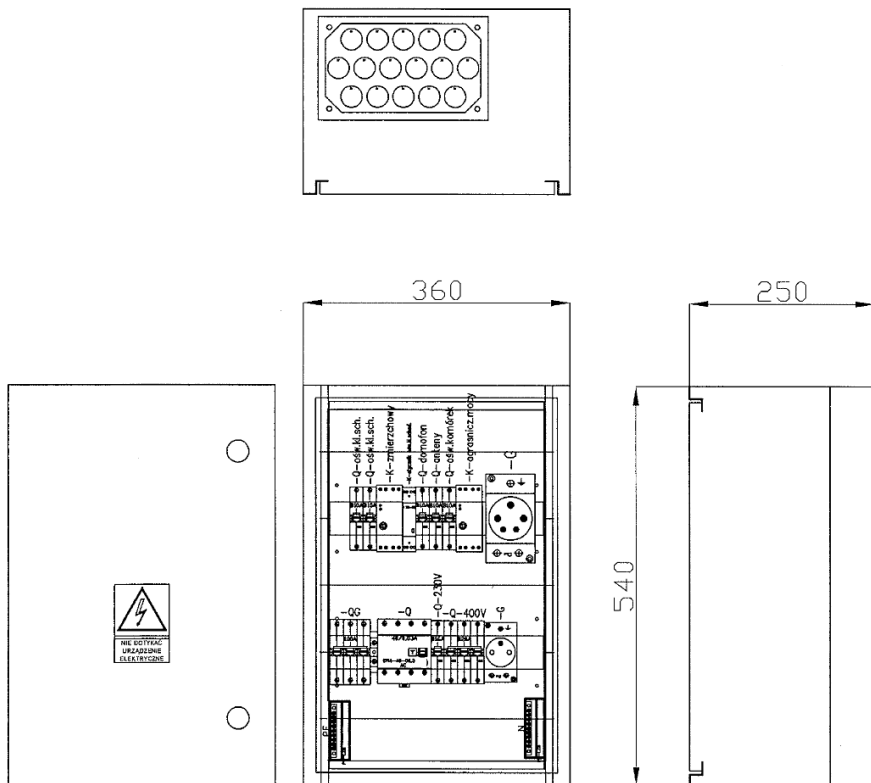


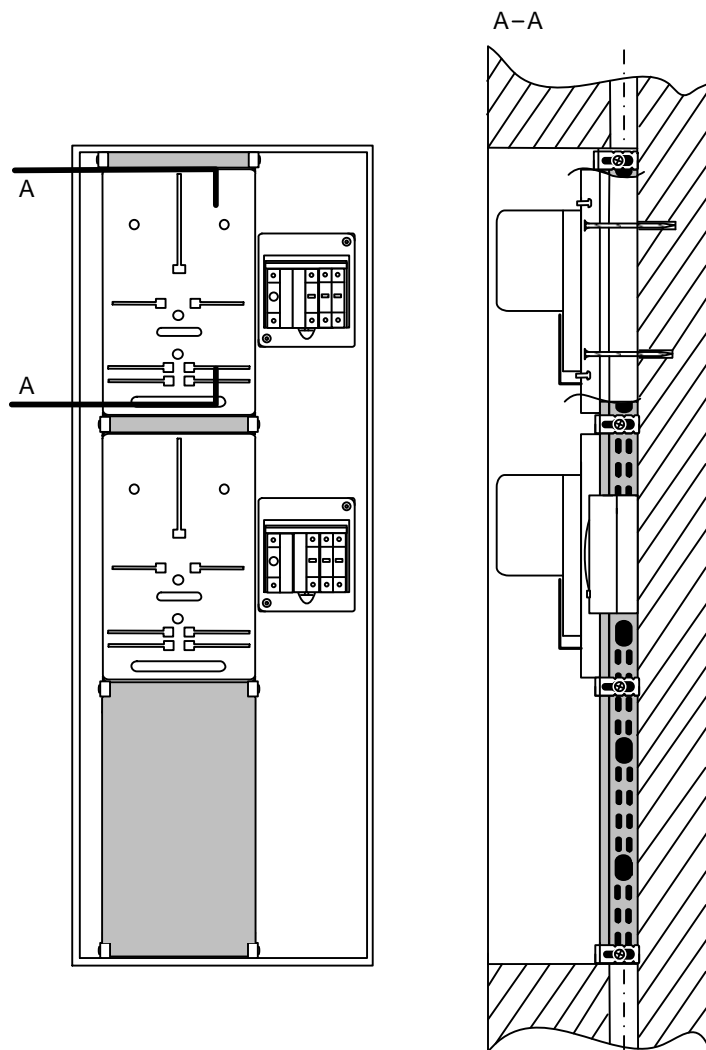
Zestawienie danych z projektu				
Nazwa	Producent	Typ	Nr katalogowy	Suma
Rozłącznik bezpiecznikowy skrzynkowy 3p montaż płyta, 160A, zaciski mostkowe	APATOR	RBK 000	63-823191-011	4 szt.
Tablica licznikowa trójfazowa, uniwersalna, 63A	ELEKTRO-PLAST	T-1F/3F-b/z-NOVA-12	10.14	1 szt.
Ogranicznik przepięć 4p klasy B+C 12,5/50kA	ETI POLAM	ETITEC WENT TNC-S 12,5/50	02441800	1 szt.
Rozłącznik bezpiecznikowy 3p, 63A	ETI POLAM	STV D02 3p	02271004	3 szt.
Rozłącznik mocy 3p, 160A	ETI POLAM	ED2 160/3	04671271	1 szt.
Stycznik instalacyjny 2NO, AC1 20A, Us 230V	ETI POLAM	R 20-20 230V	02461210	1 szt.
Wkładka topikowa do gniazd E18, 25A	ETI POLAM	D02 25	002212002	6 szt.
Wkładka topikowa do gniazd E18, 63A	ETI POLAM	D02 40	02212007	3 szt.
Wkładka topikowa zwłoczna gG, 63A	ETI POLAM	WT-00C 63	004111436	12 szt.
Wkładka topikowa zwłoczna gG, 63A	ETI POLAM	WT-00C 80	004111437	3 szt.
Wyzwalacz wzrostowy 380-450V, AC	ETI POLAM	DA2 125-630 AC380-450V	04671148	1 szt.
Wyłącznik różnicowo prądowy 4P 40A, 30mA, typ AC	ETI POLAM	EFI4-40-00,3	02062143	1 szt.
Wyłącznik nadmiarowo prądowy 1p, typ B, 10A, 6kA, DC220	ETI POLAM	ETIMAT 10 1p B10	02127714	1 szt.
Wyłącznik nadmiarowo prądowy 1p, typ B, 10A, 10kA, AC500	ETI POLAM	ETIMAT 10 1p B10	02121714	5 szt.
Wyłącznik nadmiarowo prądowy 1p, typ B, 16A, 10kA, AC500	ETI POLAM	ETIMAT 10 1p B16	02121716	2 szt.
Wyłącznik nadmiarowo prądowy 3p, typ B, 20A, 10kA, AC500	ETI POLAM	ETIMAT 10 3p B20	02125717	1 szt.
Automat zmierzchowy 2-1000Lx, 230V AC, sąda oczko	F&F	AZ-B	AZ-B	1 szt.
Ogranicznik poboru mocy 200-2000VA, 230V AC, 1zz,16A, ind 4A	F&F	OM-632	OM-632	1 szt.
Ceownik montażowy, wys 3,5 moduł	LAMEL ROZDZIELNICE	WRX3.5	1191111	2 szt.
Osłona końcowa do szafki o szerokości 540mm	Lamel Rozdzielnice	MRX0526-0	1192104	2 szt.
Osłona mskująca do szafki o szerokości 540mm	Lamel Rozdzielnice	MRX1526-0	1192304	2 szt.
Przepust kablowy dla wtyczki gumowej 5x40, 2x25	LAMEL ROZDZIELNICE	PK3-7G	1196311	1 szt.
Przepust kablowy dla wtyczki gumowej 16x25	LAMEL ROZDZIELNICE	PK3-16G	1196310	1 szt.
Szyna PE, 9xM8+1x10mm, 250A	LAMEL ROZDZIELNICE	PE-RX-10	1190102	1 szt.
Szyna miedziana 15x3mm	LAMEL ROZDZIELNICE	CU15x3	CU 15x3	1 szt.
Szyna PE, 8x10mm montaż z boku TH35	LAMEL ROZDZIELNICE	PE-LZ8-B	1190112	2 szt.
Tabliczka 105x148mm NIE DOTYKAĆ URZĄDZENIE ELEKTRYCZNE	LAMEL ROZDZIELNICE	13-99959-HA001P	13-99959-HA001P	1 szt.
Wizjer do odczytu licznika, PCV	LAMEL ROZDZIELNICE	SZ-L	1399960	2 szt.
Wkładka trójkątna do zamków RS	LAMEL ROZDZIELNICE	T9	1399910	1 szt.
Wstawka rozdzielająca do szafki o szerokości 540mm	Lamel Rozdzielnice	MRX0526-W	1192114	3 szt.
Zamek z rączką bez wkładki	LAMEL ROZDZIELNICE	RS 500	1399900	1 szt.
Zestaw do montażu 2 liczników 3 fazowych szafka 540mm	Lamel Rozdzielnice	PRX26-2-3F	1197031	1 szt.
zestaw do montażu 26 modułów do szafki o szerokości 540mm	Lamel Rozdzielnice	MRX1026-26	1193231	2 szt.
Gniazdo wtykowe 230V 10/16A	LEGRAND	0042 80	0042 80	1 szt.
Gniazdo wtykowe 5X16A 400V	PCE			1 szt.

Nazwa rysunku Rozdzielnica główna RG1 rozmieszczenie aparatów i wyposażenie		Nr rysunku 1	Arkusz
Objekt: INSTALACJA ELEKTRYCZNA W BUDYNKU WIELORODZINNYM Zadanie: REMONT INSTALACJI ELEKTRYCZNEJ Adres: GŁOGÓW ul. WITA STWOSZA 6a-6d Inwestor: WSPÓLNOTA MIESZKANIOWA UL. WITA STWOSZA 6a-6d, 67-200 Głogów			
Projektant: inż G. JUŻWIĄK upr. 391/DOŚ/09	inż. Grzegorz Jużwiak upr. 391/DOŚ/09, upr. 108/01/DUW do projektowania i kierowania robotami budowlanymi ... w szczególności instalacji i urządzeń elektrycznych i elektroenergetycznych (podpis i pieczęć)		Branża: ELEKTRYCZNA
			Nr projektu: E-2013-07-2
			Skala: 1 : 10



Zestawienie danych z projektu				
Nazwa	Producent	Typ	Nr katalogowy	Suma
Rozłącznik izolacyjny 3p, 100A	ETI POLAM	SV 3100	02423316	1 szt.
Stycznik instalacyjny 2NO, AC1 20A, Us 230V	ETI POLAM	R 20-20 230V	02461210	1 szt.
Wyłącznik różnicowo prądowy 4P 40A, 30mA,	ETI POLAM	EF14-40-00,3	02062143	1 szt.
Ogranicznik poboru mocy 200-2000VA, 230V AC, 1zz,16A, ind 4A	F&F	OM-632	OM-632	1 szt.
Wyłącznik nadmiarowo prądowy 1p, typ B, 10A, 10kA, AC500	ETI POLAM	ETIMAT 10 1p B10	02121714	4 szt.
Wyłącznik nadmiarowo prądowy 1p, typ B, 16A, 10kA, AC500	ETI POLAM	ETIMAT 10 1p B16	02121716	1 szt.
Wyłącznik nadmiarowo prądowy 3p, typ B, 20A, 10kA, AC500	ETI POLAM	ETIMAT 10 3p B20	02125717	1 szt.
Złączka gwintowana 10mm, 57A, 660V	ETI POLAM	VS 10 PA	03901101	1 szt.
Automat zmierzchowy 2-1000Lx, 230V AC, sąda oczko	F&F	AZ-B	AZ-B	1 szt.
Ceownik montażowy, wys 3 moduł	LAMEL ROZDZIELNICE	WRX3	1191109	2 szt.
Obudowa rozdzielnic 3x16 modułów 360x540x250, IP32, Drzwi pełne	Lamel Rozdzielnic	RX03-16-25M	1101070	1 szt.
Osina końcowa do szafki o szerokości 360mm	Lamel Rozdzielnic	MRX0516-0	1192102	2 szt.
Pleczy do szafki o szerokości 360mm, wysokość 540mm	Lamel Rozdzielnic	PLRX03-16	1181111	1 szt.
Przepust kablowy dla wice gumowe 16x25	LAMEL ROZDZIELNICE	PK3-16G	1196310	1 szt.
Szyna N, 8x10mm montaz z boku TH35	LAMEL ROZDZIELNICE	N-LZ8-B	1190113	1 szt.
Szyna PE, 8x10mm montaz z boku TH35	LAMEL ROZDZIELNICE	PE-LZ8-B	1190112	1 szt.
Tabliczka 74x105mm NIE DOTYKAĆ URZĄDZENIE ELEKTRYCZNE	LAMEL ROZDZIELNICE	13-99958-HA001P	13-99958-HA001P	1 szt.
Zamek z wkładką na klucz trójkątny	LAMEL ROZDZIELNICE	M22 T9	1399902	2 szt.
zestaw do montażu 16 modułów do szafki o szerokości 360mm	Lamel Rozdzielnic	MRX1016-16	1193211	2 szt.
Gniazdo wtykowe 230V 10/16A	LEGRAND	0042 80	0042 80	1 szt.
Gniazdo wtykowe 5X16A 400V	PCE			1 szt.

Nazwa rysunku Rozdzielnica główna RG2 rozmieszczenie aparatów i wyposażenie		Nr rysunku 2	Arkusz
Obiekt: INSTALACJA ELEKTRYCZNA W BUDYNKU WIELORODZINNYM Zadanie: REMONT INSTALACJI ELEKTRYCZNEJ Adres: GŁOGÓW ul. WITA STWOSZA 6a-6d Inwestor: WSPÓLNOTA MIESZKANIOWA UL. WITA STWOSZA 6a-6d, 67-200 Głogów			
Projektant: inż G. JUŹWIAK upr. 391/DOS/09	inż. Grzegorz Juźwiak upr. 391/DOS/09, upr. 308/01/DUW do projektowania i kierowania robotami budowlanymi bez ograniczeń ... w specjalności instalacyjnej w zakresie sieci, instalacji i urządzeń elektrycznych i elektroenergetycznych (podpis i pieczęć)		Branża: ELEKTRYCZNA Nr projektu: E-2011-07-2 Skala: 1 : 10



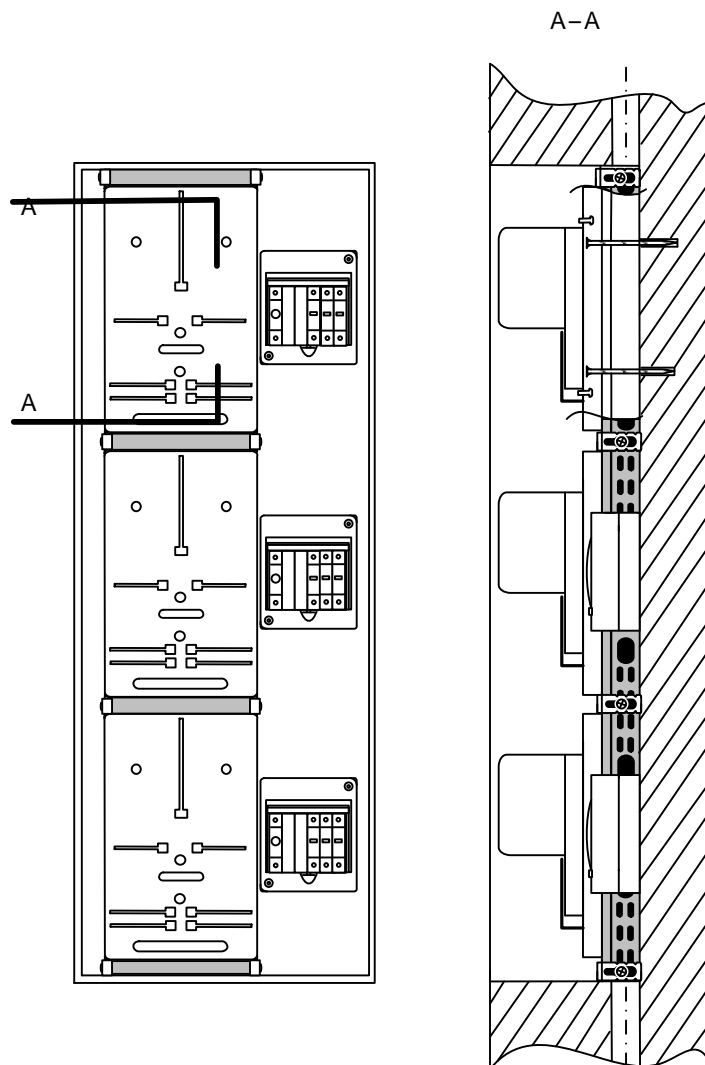
Zestawienie danych	Producent	Typ	Nr katalogowy	Ilość
Tablica licznikowa 1/3fazowa uniwersalna 63A	Elektroplast-Op.	TLR 1F/3F (9xS)		2 szt.
Obudowa S-6 IP30D z szybą	Elektroplast-Nas.	EP 1/6	0613-01	2 szt.
Rozłącznik bezpiecznikowy 1p. 63A	ETI Polam	STV D02 1p	02271001	2 szt.
Wyłącznik nadm.-prądowy 1p. B-16A (10kA)	ETI Polam	Etimat10 1pB16	02121716	2 szt.
Wyłącznik nadm.-prądowy 1p. B-10A (10kA)	ETI Polam	Etimat10 1pB10	02121714	4 szt.
Rozłącznik izolacyjny 1p. 40A *	ETI Polam	SV140	002423116	2 szt.
Wkładka topikowa do gniazda E-18 , 25A**	ETI Polam	D02 25A	002212002	2 szt.
Listwa gwintowana rozgałęźna z pokrywą	Simet	LZ5*25/10	84 167 004	1 szt.
Koryto perforowane stalowe z otworami	BAKS	KOJ 200H42/3	141420	1,2 m
Pokrywa koryta z blachy stalowej	BAKS	PKJ 200/3	100820	1,2 m.
Zapinka do pokrywy	BAKS	ZAP-1	130900	8 szt.
Nakładka ochronna	BAKS	NO-24x35	141000	8 szt.
Kolek rozporowy plastikowy $\phi 10$ (6*100)	STANLEY	GUEx Plus	1002-0230	9 szt.
Kolek rozporowy plastikowy $\phi 8$ (5*50)	STANLEY	GUEx Plus	1002-0110	14 szt.
Śruba z nakrętką kontrującą	BAKS	SGK 8*16		8 szt.
Uchwyt kablowy zbiorczy	Radpol	UKZ 77	005311	2 szt.

Uwaga

* W przypadku wymiany WLZ do lokali mieszkalnych, przewidzieć zastosowanie w instalacji zalicznikowej rozłącznika 1p40A w miejsce wyłączników nadmiarowo prądowych

** Wartości wkładek topikowych D02 dostosować do aktualnych umów sprzedaży energii.
Rozłączniki bezpiecznikowe STV przystosowane do plombowania

Nazwa rysunku Szafka licznikowa TL2 rozmieszczenie aparatów i wyposażenie		Nr rysunku 3	Arkusz
Obiekt: INSTALACJA ELEKTRYCZNA W BUDYNKU WIELORODZINNYM Zadanie: REMONT INSTALACJI ELEKTRYCZNEJ Adres: GŁOGÓW ul. WITA STWOSZA 6a-6d Inwestor: WSPÓLNOTA MIESZKANIOWA UL. WITA STWOSZA 6a-6d, 67-200 Głogów			
Projektant: inż G. JUŹWIAK upr. 391/DOŚ/09	 inż. Grzegorz Juźwiak upr. 391/DOŚ/09, upr. 308/01/DUW do projektowania i kierowania robotami budowlanymi bez ograniczeń ... w szczególności instalacji energetycznych i elektroenergetycznych (podpis i pieczęć)	Branża: ELEKTRYCZNA	
		Nr projektu: E-2013-07-2	
		Skala: 1 : 10	



Zestawienie danych	Producent	Typ	Nr katalogowy	Ilość
Tablica licznikowa 1/3fazowa uniwersalna 63A	Elektroplast-Op.	TLR 1F/3F (9xS)		3 szt.
Obudowa S-6 IP30D z szybą	Elektroplast-Nas.	EP 1/6	0613-01	3 szt.
Rozłącznik bezpiecznikowy 1p. 63A	ETI Polam	STV D02 1p	02271001	3 szt.
Wyłącznik nadm.-prądowy 1p. B-16A (10kA)	ETI Polam	Etimat10 1pB16	02121716	3 szt.
Wyłącznik nadm.-prądowy 1p. B-10A (10kA)	ETI Polam	Etimat10 1pB10	02121714	6 szt.
Rozłącznik izolacyjny 1p. 40A *	ETI Polam	SV140	002423116	3 szt.
Wkładka topikowa do gniazda E-18, 25A**	ETI Polam	D02 25A	002212002	3 szt.
Listwa gwintowana rozgałęźna z pokrywą	Simet	LZ5*25/10	84 167 004	1 szt.
Koryto perforowane stalowe z otworami	BAKS	KOJ 200H42/3	141420	1,2 m
Pokrywa koryta z blachy stalowej	BAKS	PKJ 200/3	100820	1,2 m.
Zapinka do pokrywy	BAKS	ZAP-1	130900	8 szt.
Nakładka ochronna	BAKS	NO-24x35	141000	8 szt.
Kolek rozporowy plastikowy $\phi 10$ (6*100)	STANLEY	GUEx Plus	1002-0230	9 szt.
Kolek rozporowy plastikowy $\phi 8$ (5*50)	STANLEY	GUEx Plus	1002-0110	16 szt.
Śruba z nakrętką kontruującą	BAKS	SGK 8*16		8 szt.
Uchwyt kablowy zbiorczy	Radpol	UKZ 77	005311	2 szt.

Uwaga

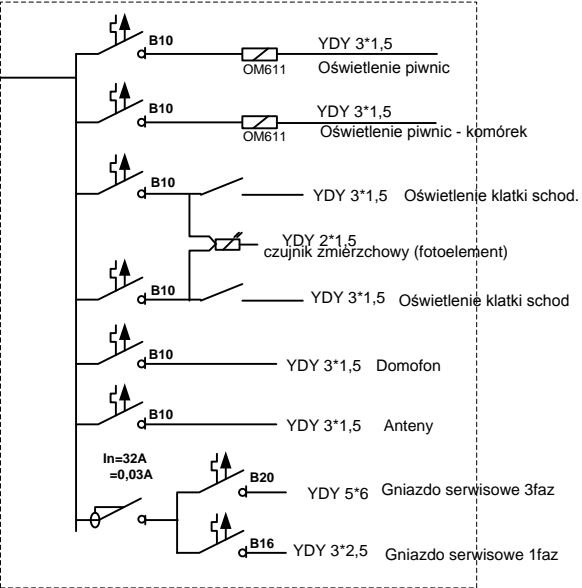
* W przypadku wymiany WLZ do lokali mieszkalnych, przewidzieć zastosowanie w instalacji zalicznikowej rozłącznika 1p40A w miejsce wyłączników nadmiarowo prądowych

** Wartości wkładek topikowych D02 dostosować do aktualnych umów sprzedaży energii. Rozłączniki bezpiecznikowe STV przystosowane do plombowania

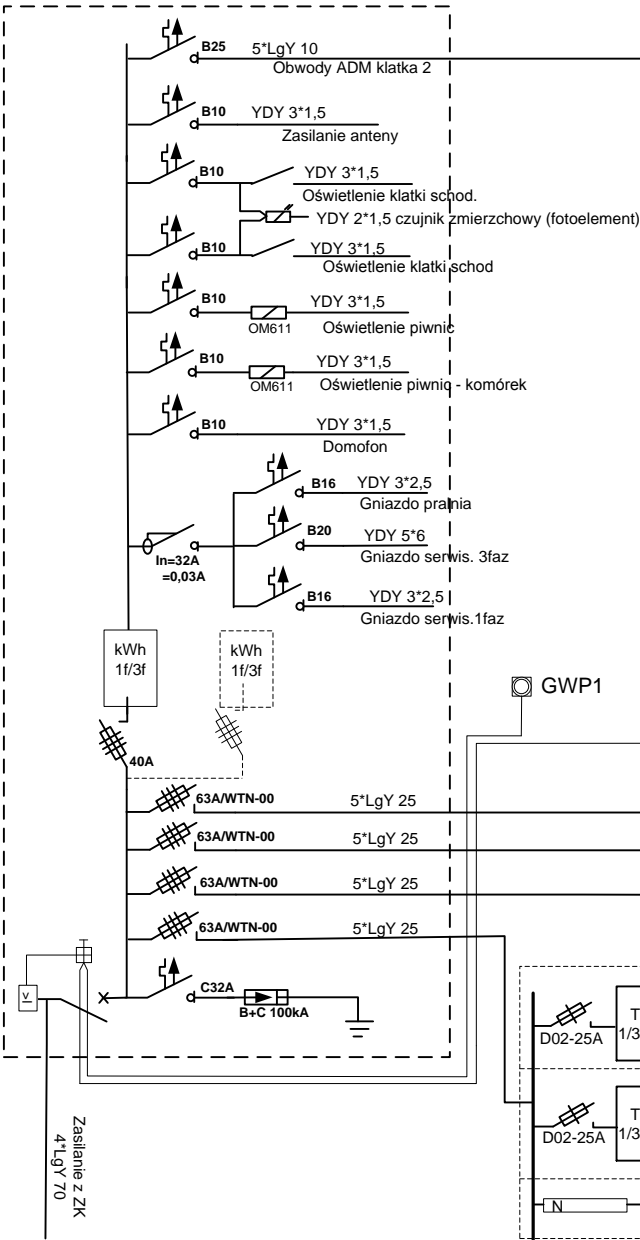
Nazwa rysunku Szafka licznikowa TL3 rozmieszczenie aparatów i wyposażenie		Nr rysunku 4	Arkusz
Obiekt: INSTALACJA ELEKTRYCZNA W BUDYNKU WIEŁORODZINNYM Zadanie: REMONT INSTALACJI ELEKTRYCZNEJ Adres: GŁOGÓW ul. WITA STWOSZA 6a-6d Inwestor: WSPÓLNOTA MIESZKANIOWA UL. WITA STWOSZA 6a-6d, 67-200 Głogów			
Projektant: inż. G. JUŹWIAK upr. 391/DOS/09		Branża: ELEKTRYCZNA Nr projektu: E-2013-07-2 Skala: 1 : 10	

Ochrona przeciw porażeniowa
Samoczynne wyłączenie zasilania

RG2



RG1

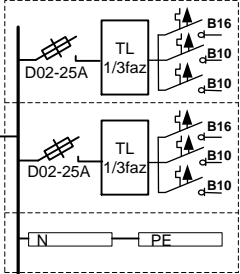


GWP1

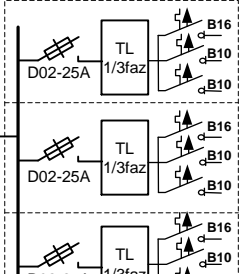
GWP2

Klatka 6A (6D)

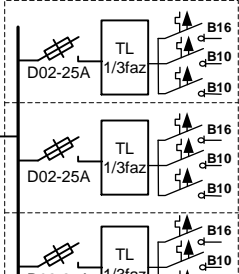
Klatka 6B (6C)



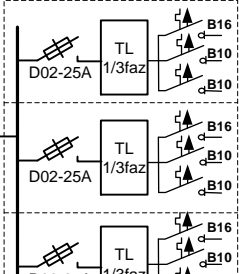
TL2 parter



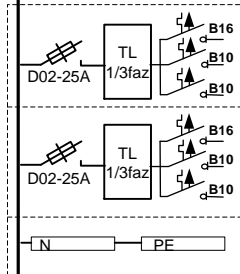
TL3 parter



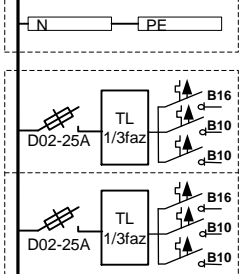
TL3 parter



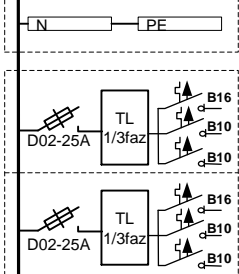
TL3 parter



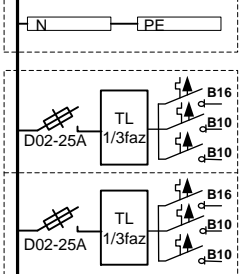
TL2 1 piętro



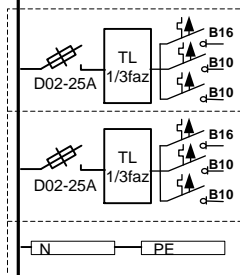
TL3 1 piętro



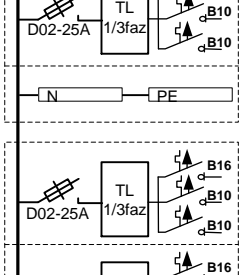
TL3 1 piętro



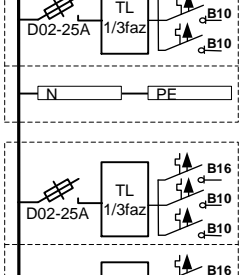
TL3 1 piętro



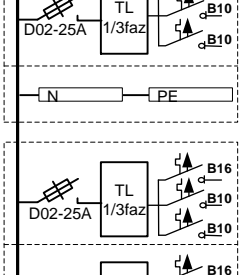
TL2 2 piętro



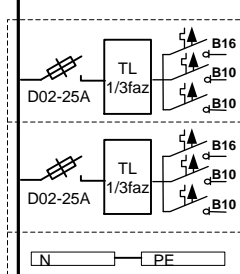
TL3 2 piętro



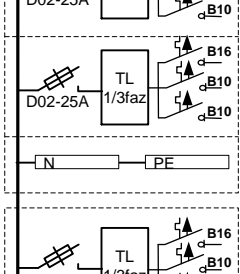
TL3 2 piętro



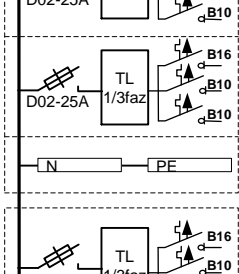
TL3 2 piętro



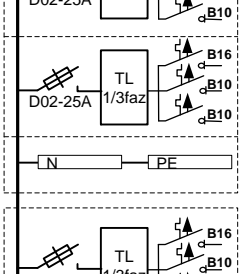
TL2 3 piętro



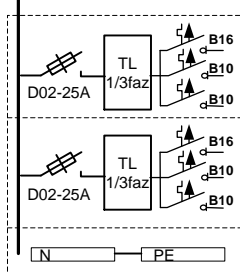
TL3 3 piętro



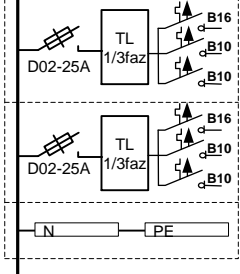
TL3 3 piętro



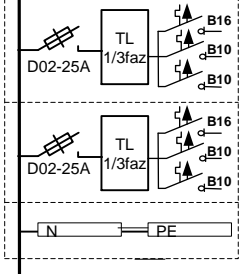
TL3 3 piętro



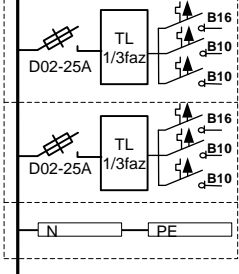
TL2 4 piętro



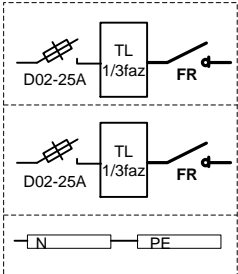
TL3 4 piętro



TL3 4 piętro



TL3 4 piętro



UWAGA:

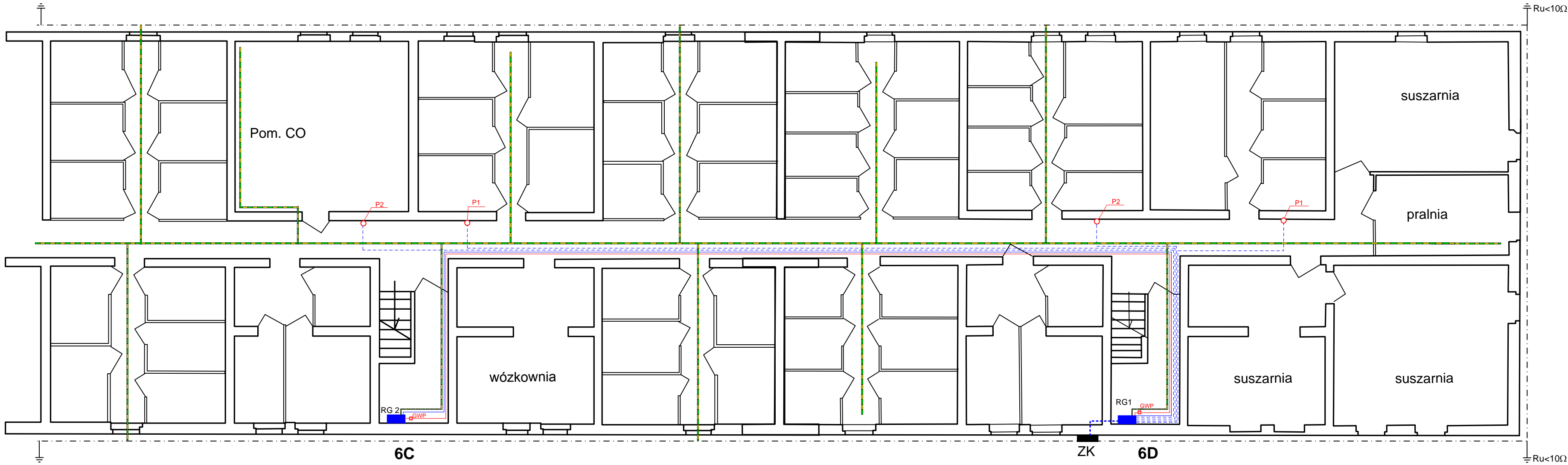
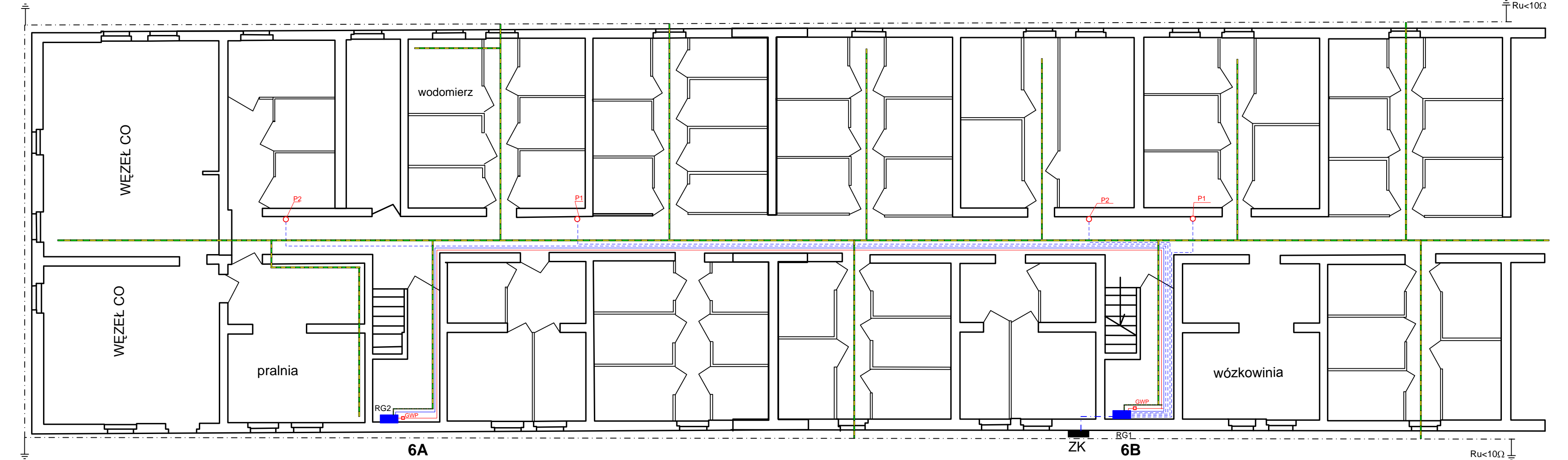
W przypadku wymiany WLZ do lokali mieszkalnych w miejsce wyłączników B10 i B16A zastosować rozłącznik izolacyjny

UWAGA:

W klatkach 6A i 6D przewidziano na każdej kondygnacji montaż szafek TL2 – 1szt i TL3 – 1szt, w klatkach 6B, i 6C, przyjmuje się montaż wszystkich szafek typu TL3 (po 2 szt. na kondygnację)

Zabezpieczenia przedlicznikowe – wkładki D02 o wartościach zgodnych z aktualnie zawartymi umowami z przedsiębiorstwem energetycznym

Nazwa rysunku		Nr rysunku		Arkusz	
Schemat ideowy zasilania instalacji wewnętrznej		5			
Obiekt: INSTALACJA ELEKTRYCZNA W BUDYNKU WIELORODZINNYM					
Zadanie: REMONT INSTALACJI ELEKTRYCZNEJ					
Adres: GŁOGÓW ul. WITA STWOSZA 6a-6d					
Inwestor: WSPÓLNOTA MIESZKANOWA UL. WITA STWOSZA 6a-6d, 67-200 Głogów					
Projektant: inż. G. JUŻWIĄK upr. 391/DOŚ/09		Branża: ELEKTRYCZNA		Nr projektu: E-2011-07-2	
inż. Grzegorz Jużwiak upr. 391/DOŚ/09		Skala:			



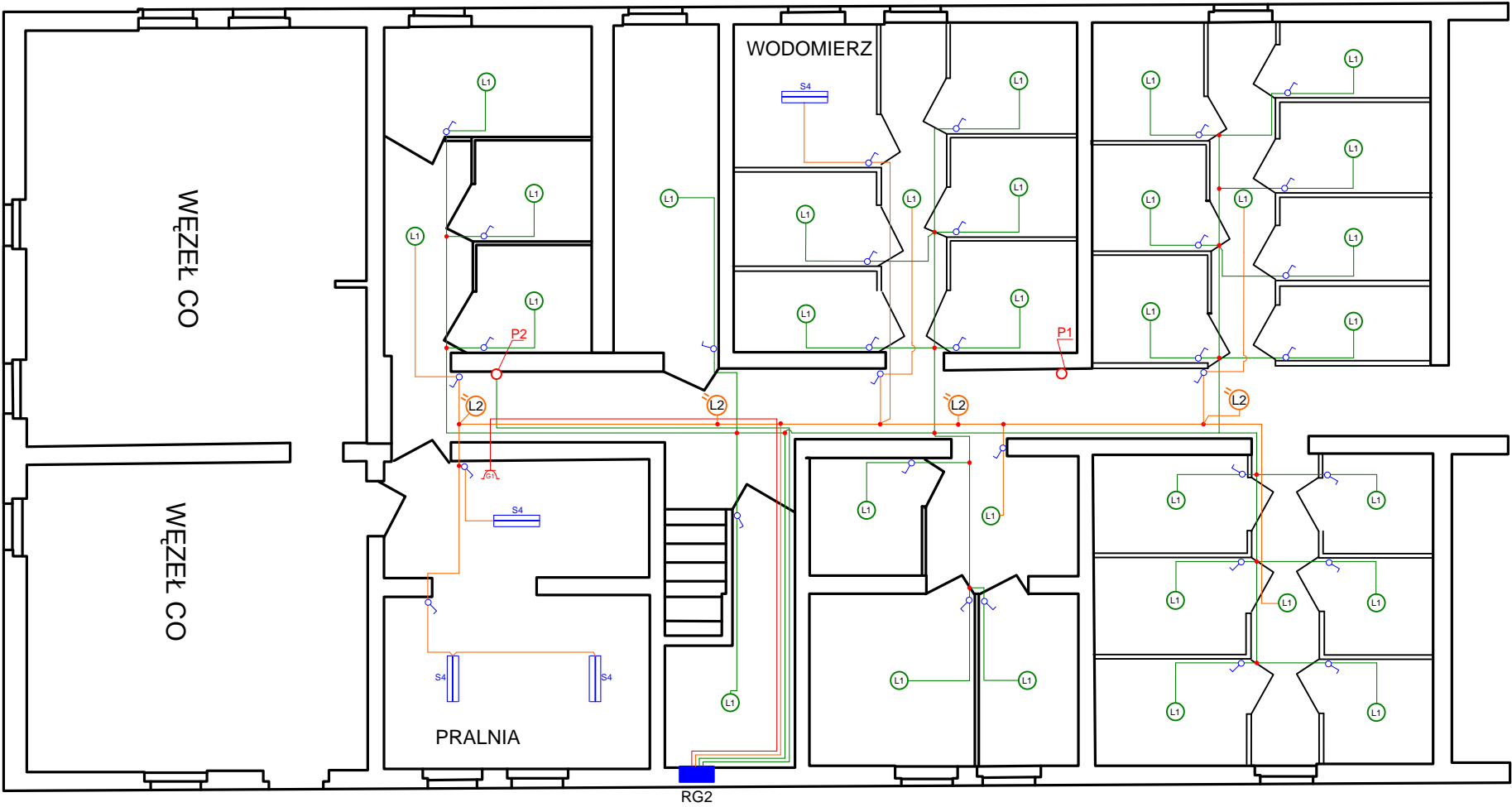
LEGENDA:

- RG1 - rozdzielnica w obudowie metalowej RX - prod. Lamel wyposażenie i konfiguracja wg rysunku nr 1
- RG2 - rozdzielnica w obudowie metalowej RX - prod. Lamel wyposażenie i konfiguracja wg rysunku 2
- GWP - przycisk sterowniczy ST-22 głównego wyłącznika prądu.
- ZK - złącze kablowe - własność Tauron Dystrybucja S.A.
- P1, P2 - przepust stropowy w rurze 2*RB47
- przewód zasilania RG1 – 4*LgY 70mm²
- przewód zasilania RG2 – 5*LgY10mm²
- przewód sterowania przycisków głównego wyłącznika prądu typ NKGszo FE180/PH90 4*1,5mm².
- taśma stalowa ocynkowana FeZn 25*4
- istniejący uziom otokowy budynku

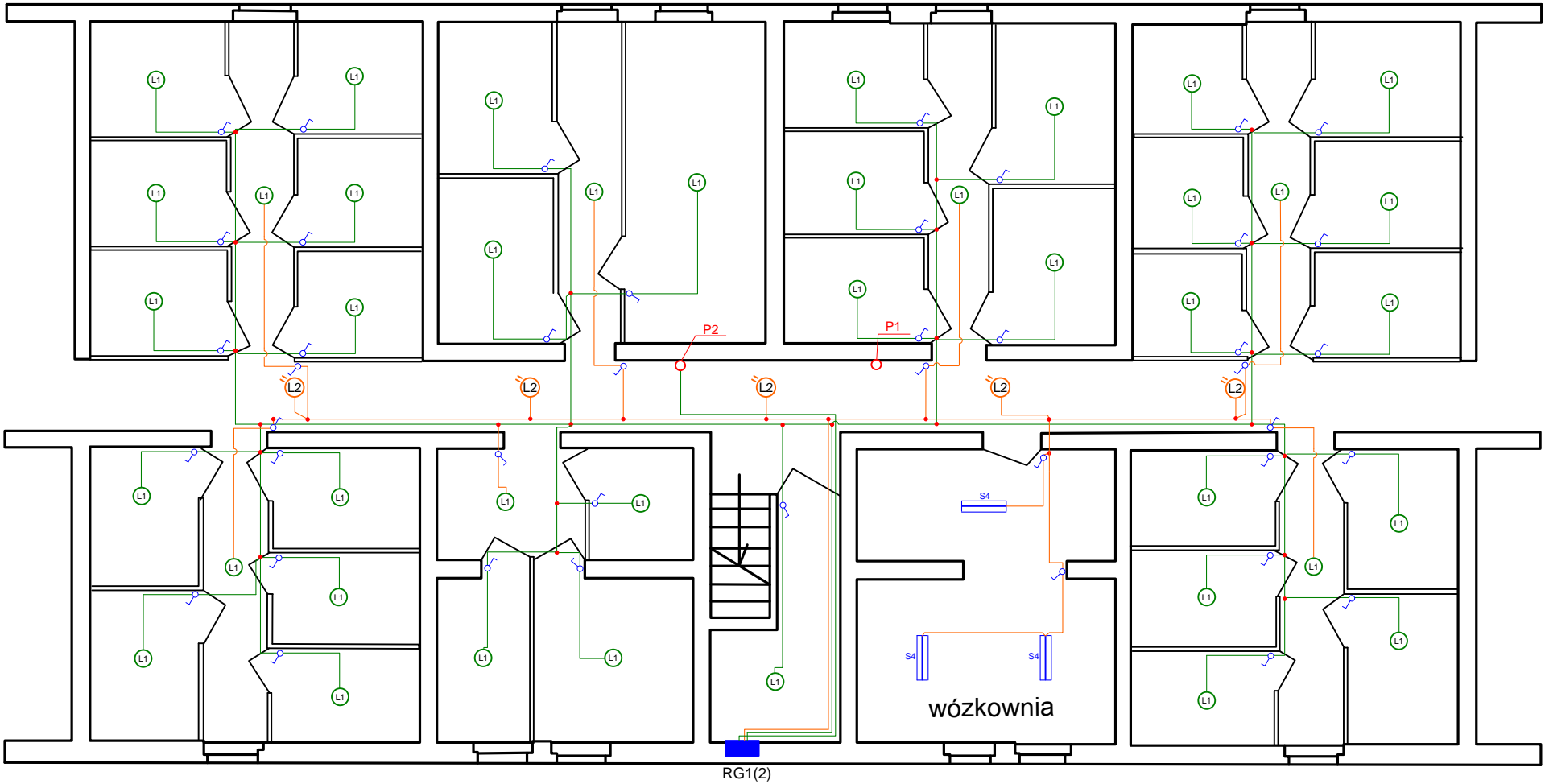
Nazwa rysunku		Nr rysunku	Arkusz
Rzut piwnicy – instalacja zasilająca budynku		6	
instalacja połączeń wyrównawczych			
Obiekt: INSTALACJA ELEKTRYCZNA W BUDYNKU WIELORODZINNYM			
Zadanie: REMONT INSTALACJI ELEKTRYCZNEJ			
Adres: GŁOGÓW ul. WITA STWOSZA 6a-6d			
Inwestor: WSPÓLNOTA MIESZKANIOWA UL. WITA STWOSZA 6a-6d, 67-200 Głogów			
Projektant: inż G. JUŹWIĄK upr. 391/DOŚ/09		Branża: ELEKTRYCZNA	
		Nr projektu: E-2013-07-2	
		Skala: 1 : 100	

inż. Grzegorz Jużwiak
upr. 391/DOS/09
do projektowania i kierowania pracami budowlanymi
w zakresie instalacji elektrycznych

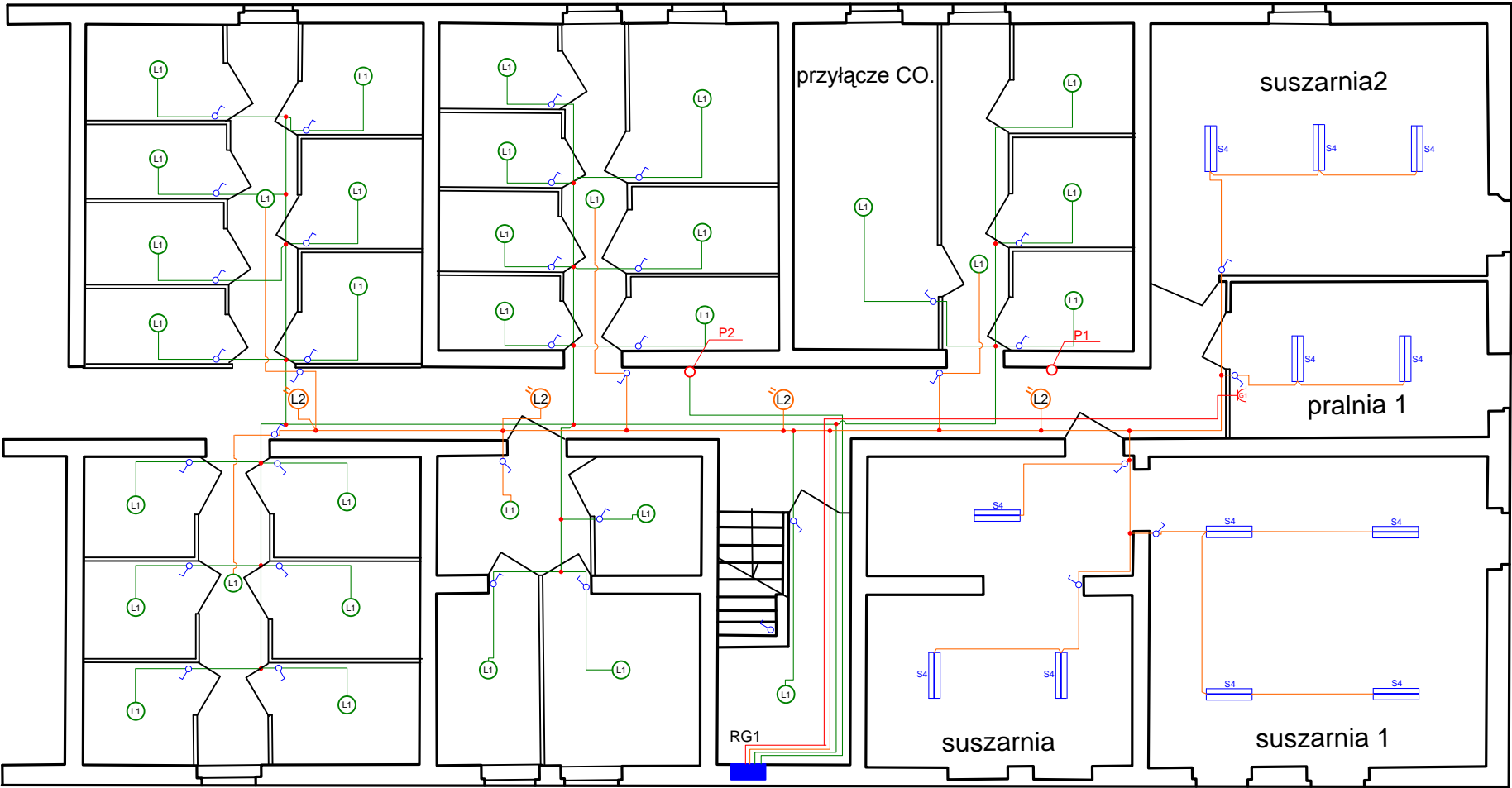
Wita Stwosza 6A - piwnica



Wita Stwosza 6B-C piwnica



Sienkiewicza 6D piwnica

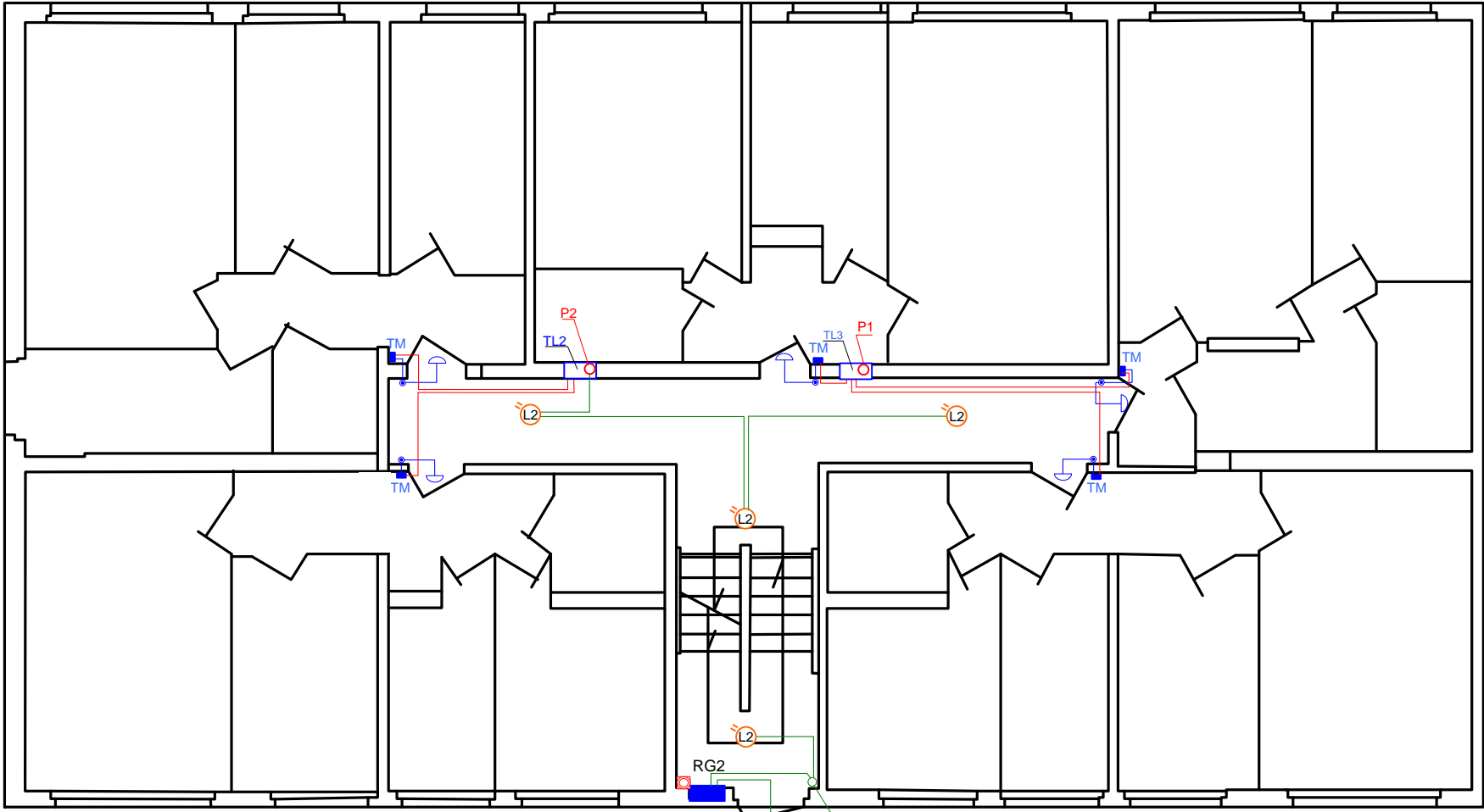


LEGENDA:

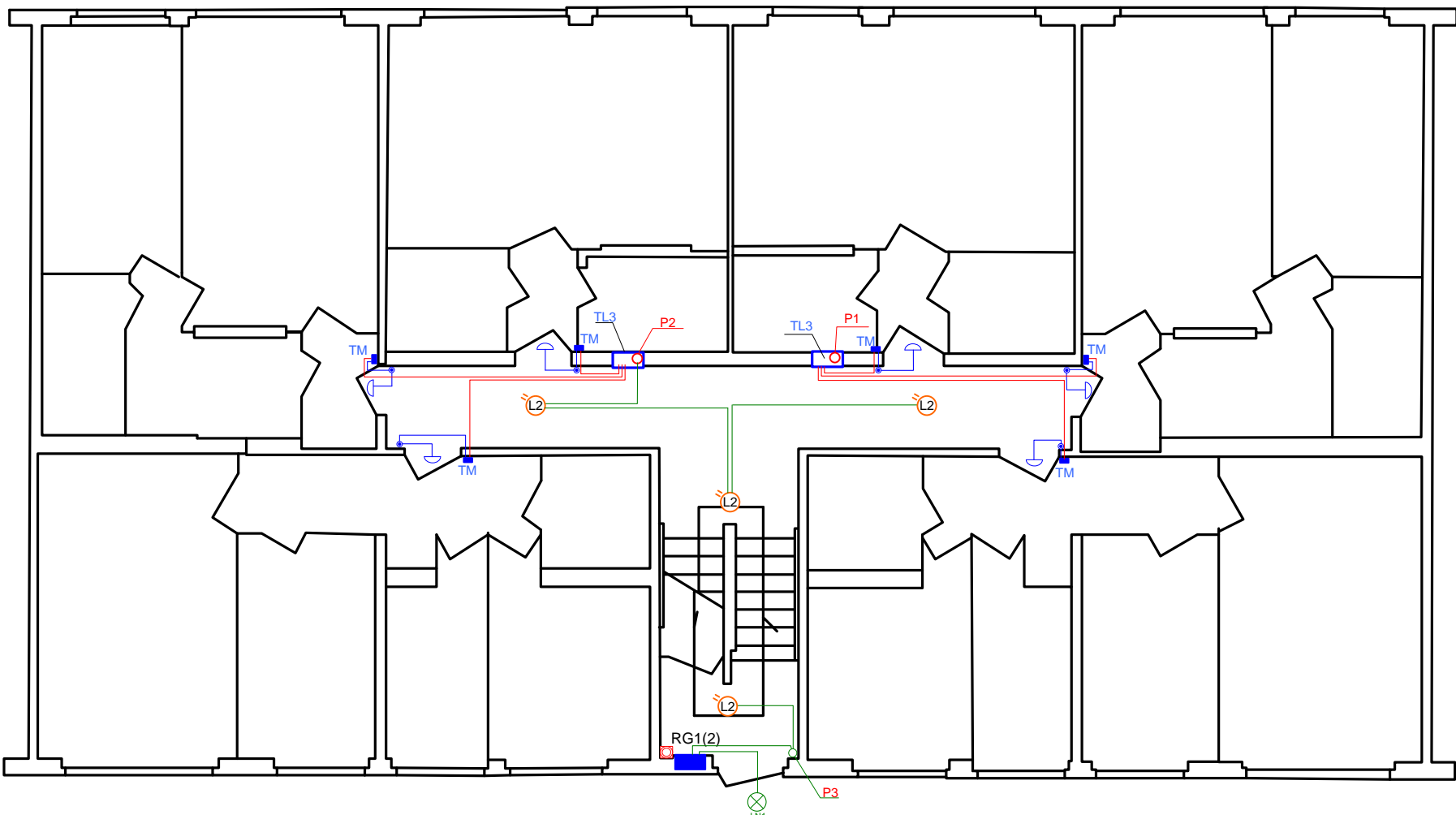
- oprawa Codar 2x18WEVG
- oprawa CAMEA PRO LED RCR
- oprawa RONDO – 15W Lena
- łącznik jednobiegunowy
- gniazdo wtykowe z bolcem uziemiającym podwójne 16A
- puszka rozgałęźna POI-28
- RG1 - rozdzielnica w obudowie metalowej RX-Lamel, wyposażenie i konfiguracja wg rysunku nr 1
- RG2 - rozdzielnica w obudowie metalowej RX-Lamel, wyposażenie i konfiguracja wg rysunku 2
- przewód instalacji oświetlenia komórek YDYżo 3*1,5
- przewód instalacji gniazd wtykowych - YDYżo 3*2,5
- przewód instalacji oświetlenia komunikacji i pomieszczeń technicznych YDYżo 3*1,5

Nazwa rysunku	Nr rysunku	Arkusz
Rzut piwnicy – instalacja oświetlenia	7	
Obiekt: INSTALACJA ELEKTRYCZNA W BUDYNKU WIELORODZINNYM		
Zadanie: REMONT INSTALACJI ELEKTRYCZNEJ		
Adres: GŁOGÓW ul. WITA STWOSZA 6a-6d		
Inwestor: WSPÓLNOTA MIESZKANIOWA UL. WITA STWOSZA 6a-6d, 67-200 Głogów		
Projektant: inż. G. JUŹWIAK upr. 391/DOŚ/09	 inż. Grzegorz Juźwiak upr. 391/DOŚ/09, upr. 308/01/DUW do projektowania i kierowania robotami budowlanymi ... w szczególności instalacji elektrycznych, sieci instalacji i urządzeń elektrycznych i elektroenergetycznych (podpis i pieczęć)	Branża: ELEKTRYCZNA Nr projektu: E-2013-07-2 Skala: 1 : 100

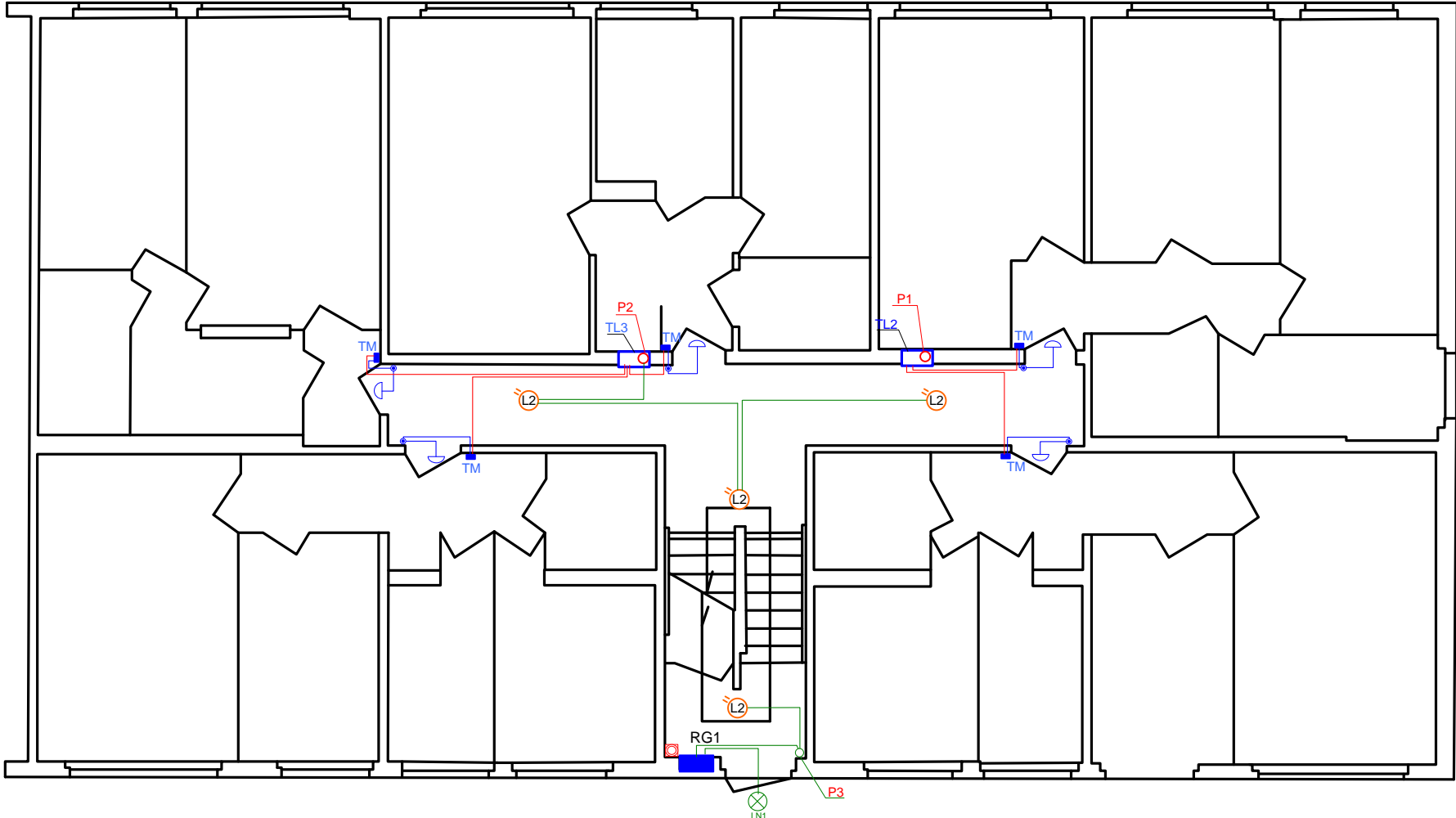
Wita Stwosza 6A-parter



Wita Stwosza 6B-C parter



Wita Stwosza 6D parter

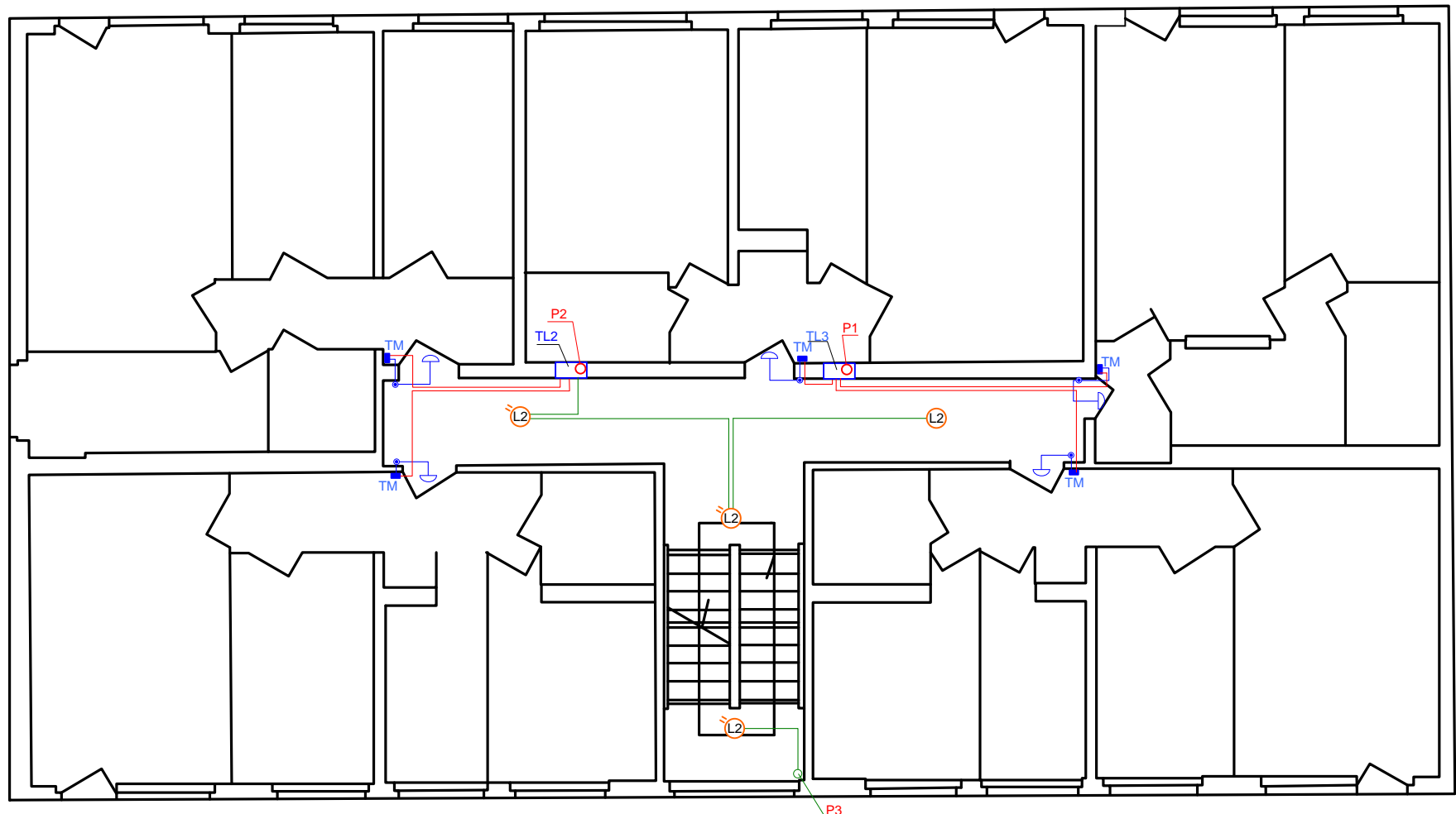


LEGENDA:

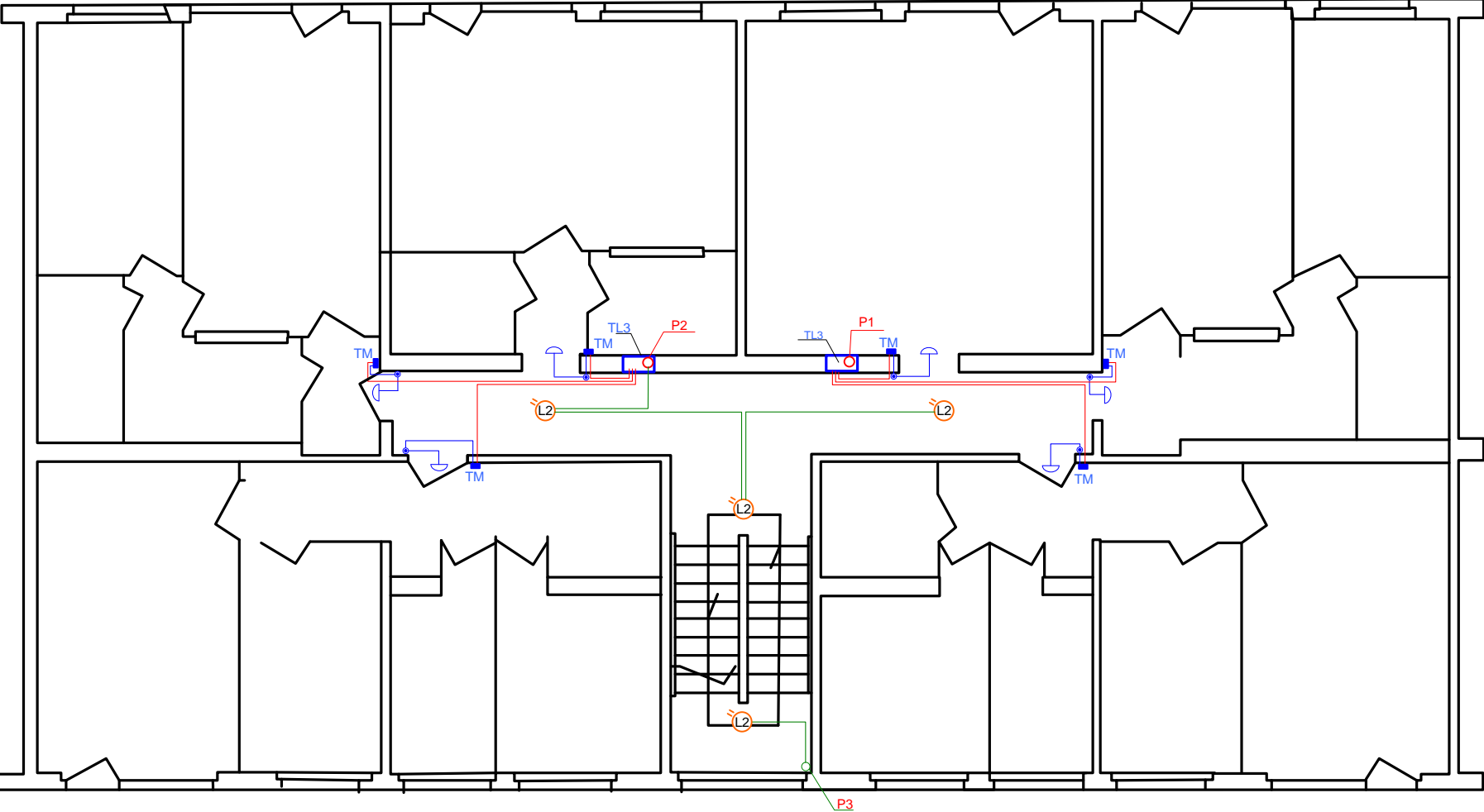
- oprawa CAMEA PRO LED RCR
- oprawa zewnętrzna 11W Steinell z czujnikiem zm.
- dzwonek elektromechaniczny 230V 4VA montaż w TM na szynie TH
- przycisk dzwonekowy
- tablica rozdzielcza naścienna Nedbox 1x12 Legrand
- szafka licznikowa wyposażenie wg rysunku 3
- szafka licznikowa wyposażenie wg rysunku 4
- przycisk sterowniczy ST-22 głównego wyłącznika prądu.
- przepust stropowy w rurze RB47
- przepust stropowy w rurze RB22
- przewód instalacji oświetlenia klatki schodowej YDYpżo 3*1,5
- przewód instalacji WIZ - YDYżo 5*6
- przewód instalacji dzwonka YDYpżo 3*1,5

Nazwa rysunku	Nr rysunku	Arkusz
Rzut parteru – instalacja oświetlenia klatki schodowej i zasilania lokali mieszkalnych	8	
Obiekt: INSTALACJA ELEKTRYCZNA W BUDYNKU WIEŁORODZINNYM		
Zadanie: REMONT INSTALACJI ELEKTRYCZNEJ		
Adres: GŁOGÓW ul. WITA STWOSZA 6a-6d		
Inwestor: WSPÓLNOTA MIESZKANIOWA UL. WITA STWOSZA 6a-6d, 67-200 Głogów		
Projektant: inż. G. JUŻWIAK upr. 391/DOS/09	 inż. Grzegorz Juźwiak upr. 391/DOS/09, upr. 308/01/DUW do projektowania i kierowania robotami budowlanymi ... w specjalności instalacji elektrycznej i urządzeń elektrycznych	Branża: ELEKTRYCZNA
		Nr projektu: E-2013-07-2
		Skala: 1 : 100

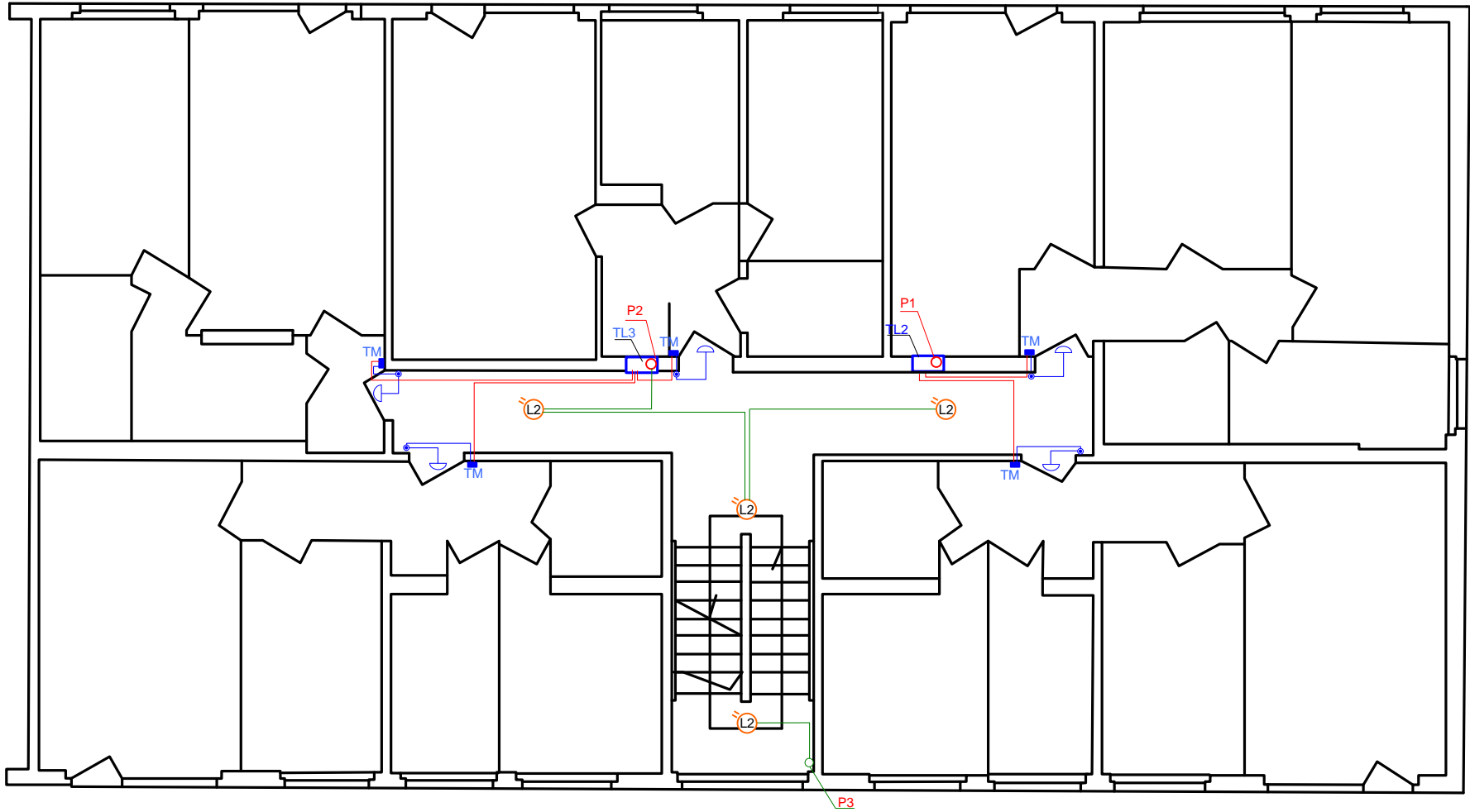
Wita Stwosza 6A - piętro



Wita Stwosza 6B-C piętro



Wita Stwosza 6D piętro



- LEGENDA:**
- oprawa CAMEA PRO LED RCR
 - dzwonek elektromechaniczny 230V 4VA montaż w TM na szynie TH
 - przycisk dzwonkowy
 - tablica rozdzielcza naścienna Nedbox 1x12 Legrand
 - szafka licznikowa wyposażenie wg rysunku 3
 - szafka licznikowa wyposażenie wg rysunku 4
 - przycisk sterowniczy ST-22 głównego wyłącznika prądu.
 - przepust stropowy w rurze RB47
 - przepust stropowy w rurze RB22
 - przewód instalacji oświetlenia klatki schodowej YDYpżo 3*1,5
 - przewód instalacji WIZ - YDYżo 5*6
 - przewód instalacji dzwonka YDYpżo 3*1,5

Nazwa rysunku Rzut piętra – instalacja oświetlenia klatki schodowej i zasilania lokali mieszkalnych		Nr rysunku 9	Arkusz
Obiekt: INSTALACJA ELEKTRYCZNA W BUDYNKU WIELORODZINNYM Zadanie: REMONT INSTALACJI ELEKTRYCZNEJ Adres: GŁOGÓW ul. WITA STWOSZA 6a-6d Inwestor: WSPÓLNOTA MIESZKANIOWA UL. WITA STWOSZA 6a-6d, 67-200 Głogów			
Projektant: inż G. JUŻWIAK upr. 391/DOS/09	 inż. Grzegorz Juźwiak upr. 391/DOS/09, upr. 308/01/DUW do projektowania i kierowania robotami budowlanymi ... w szczególności instalacji elektrycznej i sieci zasilających i urządzeń elektrycznych i elektroenergetycznych	Branża: ELEKTRYCZNA	Nr projektu: E-2013-07-2
		Skala: 1 : 100	