

Istniejące złącze
kablowe S-100
- na zewnątrz budynku
klatka b

Projektowana TLA

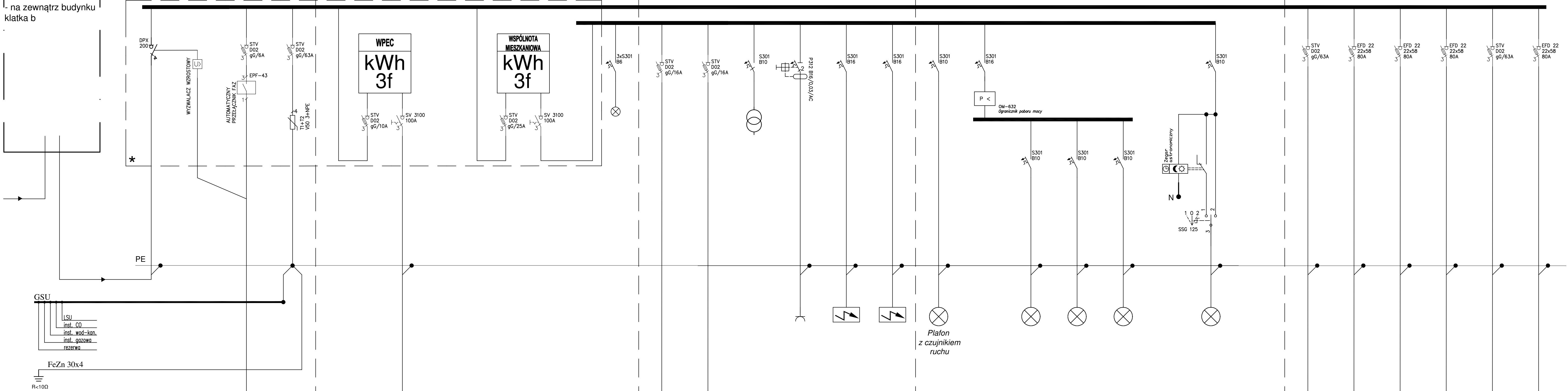
L1, L2, L3, N, 3x230/400V 250A

Zasilanie

Sila

Oświetlenie

WLZ



- UWAGI:
- Rozdzielnice TLA wykonać jako podtylnkową, w obudowie metalowej, stopień ochrony IP55.
 - Drzwiczki wyposażać w okienka do odczytu liczników oraz zamek na klucz.
 - Elementy rozdzielni przeznaczone do plombowania przez zakład energetyczny oznaczono na schemacie symbolem "***".
 - Zachować symetryczne obciążenie faz
 - W rozdzielni zostawić 30% rezerwy miejsca.

Numer obwodu	F1,1	F1,2	F1,3	F1,4	F1.5.1	F1.5.2	F1.6.1	F1.6.2	F1.6.3	F2,1	F2,2	F2,3	F2,4	F2,5	F2,6	F2,7	F2,8	F2,9	F2,10	F2,11	F2,12	F2,13	F3,1	F3,2	F3,3	F3,4	F3,5	F3,6	F3,7
Nazwa obwodu	Zasilanie z istniejącego złącza	Wyzwalacz napięciowy (wzrostowy)	Zasilanie wyzwalacza napięciowego (wzrostowego)	Ogranicznik przepięć TI+T2	Licznik energii elektrycznej: ZEC - piwnica		Licznik energii elektrycznej: WSPÓLNOTA MIESZKANIOWA		Kontrola napięcia	Zasilanie TA-a klatka "a"	Zasilanie TA-c klatka "c"	Domofon klatka "b"	Gniazdo serwisowe 230V (w rozdzielni)	Dostawca usług multimedialnych rezerwa	Dostawca usług multimedialnych rezerwa	Oświetlenie klatka schodowa klatka "b"	Oświetlenie piwnicy - ogranicznik poboru mocy	Oświetlenie piwnicy komunikacja klatka "b"	Oświetlenie piwnicy 1/2 klatka "b"	Oświetlenie piwnicy 2/2 klatka "b"	Oświetlenie zewnętrzne klatka "b"	REZERWA 30%	Zasilanie tablic TL-2 klatka a 1/2	Zasilanie tablic TL-3 klatka b 2/2	Zasilanie tablic TL-3 klatka b 2/2	Zasilanie tablic TL-3 klatka c 1/2	Zasilanie tablic TL-2 klatka c 1/2	Zasilanie tablic TL-3 klatka c 2/2	REZERWA 30%
Moc P1/P2 (kW)	105,2				6,4		15,3		-	4,0	4,0	0,5	2,0	2,0	2,0	0,2	0,2	0,2	0,2	0,2	0,1		70/34	105/43,9	105/43,9	105/43,9	70/34	105/43,9	
Moc P1/P2 (kW)	168,7									18,7	18,7												108,6/52,8	112,9/68,1	112,9/68,1	112,9/68,1	108,6/52,8	112,9/68,1	
Przewód [mm²]	4xH07Y-K (Lg) 1x150mm²	HDGS 3x1,5	HDGS 3x1,5		YDY2o 5x6		YDY2o 5x10		-	YDY2o 5x4	YDY2o 5x4	YDY2o 3x2,5	YDY2o 3x2,5	YDY2o 3x2,5	YDY2o 3x2,5	YDY2o 3x1,5	YDY2o 3x1,5	YDY2o 3x1,5	YDY2o 3x1,5	YDY2o 3x1,5	YDY2o 3x1,5	YDY2o 3x1,5	5xLgY 1x25	5xLgY 1x35	5xLgY 1x35	5xLgY 1x35	5xLgY 1x25	5xLgY 1x35	

Przyścisł p.poz.
przy wejściach do
budyńku
3 szt.

TA-a
klatka a
parter

TA-c
klatka c
parter

TL-2 klatka a parter	TL-3 klatka a parter	TL-3 klatka b parter	TL-3 klatka b parter	TL-2 klatka c parter	TL-3 klatka c parter
TL-2 klatka a I piętro	TL-3 klatka a I piętro	TL-3 klatka b I piętro	TL-3 klatka b I piętro	TL-2 klatka c I piętro	TL-3 klatka c I piętro
TL-2 klatka a II piętro	TL-3 klatka a II piętro	TL-3 klatka b II piętro	TL-3 klatka b II piętro	TL-2 klatka c II piętro	TL-3 klatka c II piętro
TL-2 klatka a III piętro	TL-3 klatka a III piętro	TL-3 klatka b III piętro	TL-3 klatka b III piętro	TL-2 klatka c III piętro	TL-3 klatka c III piętro
TL-2 klatka a IV piętro	TL-3 klatka a IV piętro	TL-3 klatka b IV piętro	TL-3 klatka b IV piętro	TL-2 klatka c IV piętro	TL-3 klatka c IV piętro

UWAGA:
UKŁAD OCHRONY OD PORAŻEŃ
SAMOCZYNNIE SZYBKE WYŁĄCZENIE
W UKŁADZIE TN-S

ROMAN JANOWICZ
INSTALATORSTWO ELEKTRYCZNE

ul. Rzemieślnicza 30, 64-115 Świąciechowa
Tel. +48 602 717 769, +48 600 992 707
roman.janowicz@onet.pl

TEMAT: Wymiana instalacji elektrycznej WLZ wraz z oświetleniem w częściach wspólnych budynku przy ul. Obrońców Pokoju 24a-24c w Głogowie

ADRES INWESTYCJI: ul. Obrońców Pokoju 24a-24c, 67-200 Głogów

INWESTOR: Wspólnota Mieszkaniowa nieruchomości przy ul. Obrońców Pokoju 24a-24c w Głogowie

NAZWA RYS.: Schemat ideowy zasilania - TLA

AUTOR PROJEKTU: inż. Zanon Pindora

ASYSTENT PROJEKTANTA: mgr inż. Dawid Grzybek

BRANZA: ELEKTRYCZNA

STADIUM: PBW

STR. NR: 19

DATA: 01.2018

SKALA:

NR RYS.: E-1