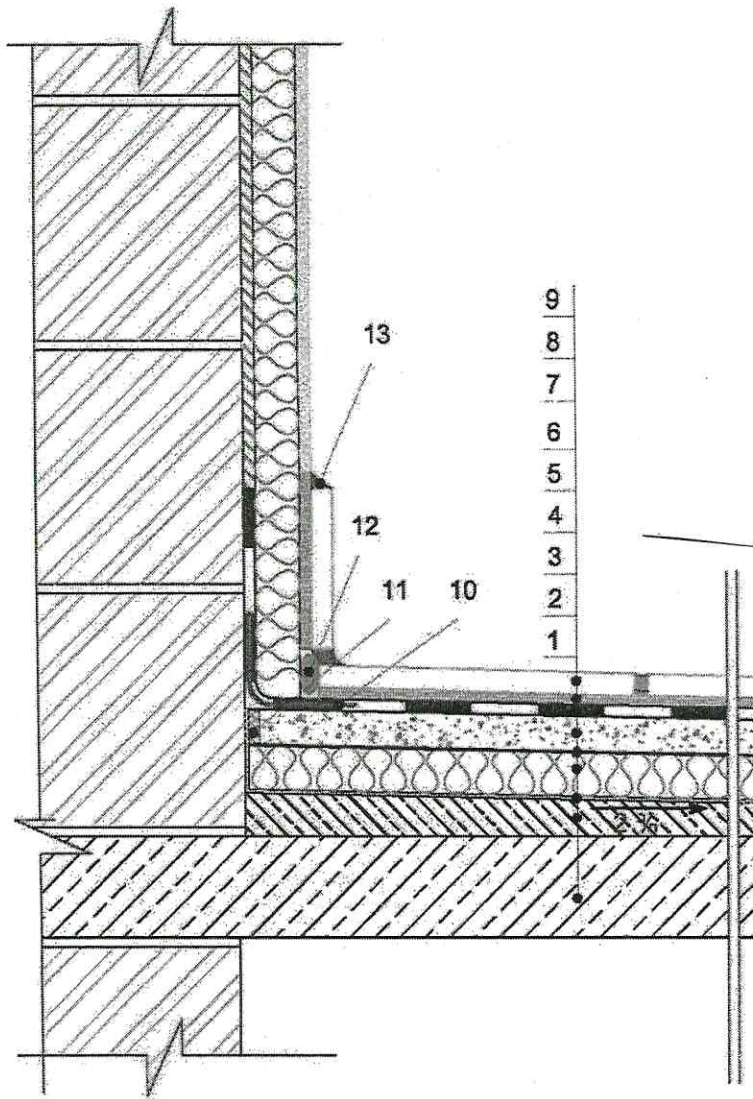


Lp.	Podstawa	Opis i wyliczenia	j.m.	Poszcz.	Razem
1	KNR 4-04 0504-01	Rozebranie posadzek jednolitych cementowych, lastrykowych 2*(5,80*5,40)	m ² m ²	 62,640	
				RAZEM	62,640
2	KNR-W 4-01 0518-06 z. sz.2.3. 9909- 03/3 analogia	Rozbiórka pokrycia z papy na dachach betonowych - pierwsza warstwa - powierzchnia wykonywanych robót do 50 m ² - rozbiórka izolacji 2*(5,80*5,40)	m ² m ²	 62,640	
				RAZEM	62,640
3	KNR-W 4-01 0211-03	Skucie nierówności betonu na powierzchni do 3.0 m ² przy głębokości skucia do 5 cm na ścianach lub podłogach 62,64	m ² m ²	 62,640	
				RAZEM	62,640
4	KNR 4-04 0901-06	Ustawienie rynny drewnianej do gruzu 6*2	m m	 12,000	
				RAZEM	12,000
5	KNR 4-04 0901-07	Rozebranie rynny drewnianej do gruzu 6*2	m m	 12,000	
				RAZEM	12,000
6	KNR-W 4-01 0109-14 0109-16	Wywiezienie samochodami skrzyniowymi gruzu z rozbieranych konstrukcji gruzo- i żużlobetonowych na odległość 8 km 62,64*0,10	m ³ m ³	 6,264	
				RAZEM	6,264
7	NNRNKB 202 1134-01	(z.VII) Gruntowanie podłoża preparatami Beton Kontakt - powierzchnie poziome 62,64	m ² m ²	 62,640	
				RAZEM	62,640
8	NNRNKB 202 1127-02 1127-03	(z.VI) Warstwy wyrównawcze grubości 4 cm zatarte na gładko pod posadzki wykonywane przy użyciu "Miksokreta" w pomieszczeniach o pow. ponad 8 m ² wraz z wykonaniem wyprofilowanych spadków (1,5%) oraz fałsety styku ścian i płyty konstrukcyjnej 62,64	m ² m ²	 62,640	
				RAZEM	62,640
9	kalk. własna	Ułożenie maty drenażowej odsączającej z flizeliny na warstwę wyrównującą spadkową 62,64	m ² m ²	 62,640	
				RAZEM	62,640
10	KNR-W 4-01 0601-03	Izolacje przeciwwodne i przeciwwilgociowe powierzchni poziomych 2 warstwami papy z warstwą paroizolacyjną SBS np Bauder lub membraną bitumiczną samoprzylepną np. CERESIT BT18 z wywinęciem ok 20 cm ponad gotowe posadzkę 62,64+(5,40*2+5,80*2)*0,30	m ² m ²	 69,360	
				RAZEM	69,360
11	KNR-W 4-01 0604-02	Izolacja cieplna i przeciwdźwiękowa z płyt styropianowych i z wełny mineralnej istniejących stropów od spodu na zaprawie cementowej gr 5 cm 62,64	m ² m ²	 62,640	
				RAZEM	62,640
12	kalk. własna	Wykonanie warstwy poślizgowej z folii polietylenowej 62,64	m ² m ²	 62,640	
				RAZEM	62,640
13	NNRNKB 202 1129-01 1129-03	(z.VI) Posadzki cementowe grubości 6 cm zatarte na ostro wraz z cokolikami wykonywane przy użyciu "Miksokreta" w pomieszczeniach o pow. ponad 8 m ² 62,64	m ² m ²	 62,640	
				RAZEM	62,640
14	KNR AT-27 0306-05	Izolacje przeciwwilgociowe z emulsji i roztworów asfaltowych modyfikowanych - ręczne nakładanie powłoki przeciwwilgociowej - pierwsza warstwa 62,64	m ² m ²	 62,640	
				RAZEM	62,640
15	KNR 0-12II 1118-08	Posadzki płytkowe z kamieni sztucznych; płytki 30x30 cm układane na klej metodą zwykłą 62,64	m ² m ²	 62,640	
				RAZEM	62,640
16	KNR 0-12II 1120-05	Cokoliki płytkowe z kamieni sztucznych z płytek 30x30 - cokoliki 15 cm układane na klej z przecinaniem płytek metodą zwykłą 5,8*2+5,4*2	m m	 22,400	
				RAZEM	22,400
17	kalk. własna	Rozbiórka i ponowne uzupełnienie elewacji (5,80*2+5,40*2)*0,30	m ² m ²	 6,720	
				RAZEM	6,720

Lp.	Podstawa	Opis i wyliczenia	j.m.	Poszcz.	Razem
18	KNR 2-02 1209-01	Balustrady tarasowe z pochwytym stalowym wys. 50 cm montowane do czoła istniejących murków od strony wewnętrznej (5,80*2+5,40*2)	m		
			m	22,400	
				RAZEM	22,400

Izolacje tarasów / balkonów pod okładziny ceramiczne

Izolacja tarasu nad pomieszczeniem ogrzewanym



1. Płyta konstrukcyjna tarasu
2. Warstwa spadkowa
3. Paraizolacja na bazie masy bitumicznej lub membrany uszczelniającej
4. Izolacja termiczna
5. Płyta dociskowa min 5 cm
6. Izolacja zespolona podpłytkowa
7. Klej elastyczny mrozoodporny
8. Płytki ceramiczne mrozoodporne
9. Mineralna elastyczna zaprawa do spoin
10. Elastyczna taśma uszczelniająca